

«Согласовано»
Начальник управления
образования и охраны детства
И.П. Душакевич



«27» января 2015 г.

«Утверждаю»

Директор
МБОУ ЦППР и К
Галдукевич А.В.



«27» января 2015 г.

План финансово-хозяйственной деятельности на 2015 год и на плановый период 2016 и 2017 годов

от "27" января 2015 г.
(дата составления плана)

Наименование муниципального бюджетного (автономного) учреждения:

**МУНИЦИПАЛЬНОЕ БЮДЖЕТНОЕ
ОБРАЗОВАТЕЛЬНОЕ УЧРЕЖДЕНИЕ ДЛЯ ДЕТЕЙ,
НУЖДАЮЩИХСЯ В ПСИХОЛОГО-
ПЕДАГОГИЧЕСКОЙ И МЕДИКО-СОЦИАЛЬНОЙ
ПОМОЩИ «ЦЕНТР ПСИХОЛОГО-
ПЕДАГОГИЧЕСКОЙ РЕАБИЛИТАЦИИ И
КОРРЕКЦИИ»**

Адрес фактического местонахождения: 238150, г. Черняховск пер.
Советский д. 2

ИНН, КПП учреждения: 3914011410, 391401001

Орган, осуществляющий функции и полномочия учредителя:

**УПРАВЛЕНИЕ ОБРАЗОВАНИЯ И ОХРАНЫ
ДЕТСТВА АДМИНИСТРАЦИИ
МУНИЦИПАЛЬНОГО ОБРАЗОВАНИЯ
«ЧЕРНЯХОВСКИЙ МУНИЦИПАЛЬНЫЙ РАЙОН»**

Единица измерения: **рубли, тыс. руб.**
(с точностью до второго десятичного знака)

	КОДЫ
по ППП	
по ФКР	
по ФКР	
по КЦСР	022.24.59,022.70.62
по КВР	611
по ОКЕИ	383

I. Сведения о деятельности учреждения

1. Краткое содержание деятельности бюджетного учреждения МУНИЦИПАЛЬНОЕ БЮДЖЕТНОЕ ОБРАЗОВАТЕЛЬНОЕ УЧРЕЖДЕНИЕ ДЛЯ ДЕТЕЙ, НУЖДАЮЩИХСЯ В ПСИХОЛОГО-ПЕДАГОГИЧЕСКОЙ И МЕДИКО-СОЦИАЛЬНОЙ ПОМОЩИ «ЦЕНТР ПСИХОЛОГО- ПЕДАГОГИЧЕСКОЙ РЕАБИЛИТАЦИИ И КОРРЕКЦИИ»

1.1. Целями деятельности Учреждения являются

- оказание комплексной психолого-педагогической и медико-социальной помощи детям в решении возрастных задач развития и воспитания; детям, испытывающим трудности в обучении, общении, социальной адаптации, а также детям с ограниченными возможностями здоровья и детям-инвалидам;
- психологическая поддержка ребенка и его семьи в трудных жизненных ситуациях;
- обеспечение полноценного психического и личностного развития детей в соответствии с их индивидуальными возможностями и особенностями;
- психологическая поддержка ребенка и семьи в трудных жизненных ситуациях; создание условий для реализации права на получение доступного общего образования в соответствии с рекомендациями психолого-медико-педагогической комиссии;
- воспитание гражданственности, трудолюбия, уважения к правам и свободам человека, любви к окружающей природе, Родине, семье, формирование здорового образа жизни;
- развитие и совершенствование образовательного процесса, материально-технической базы, осуществление дополнительных мер социальной поддержки работников Центра».

Предметом деятельности Учреждения является оказание

- психолого – педагогической и социальной помощи обучающимся испытывающим трудности в освоении основных общеобразовательных программ, развитии и социальной адаптации

Основными задачами Учреждения являются

- оказание помощи детям, испытывающим трудности в усвоении образовательных программ.
- осуществление индивидуально ориентированной педагогической, психологической, социальной и юридической помощи детям.
- оказание помощи другим образовательным учреждениям района по вопросам коррекционно- реабилитационной деятельности, обучения и воспитания детей с проблемами школьной и социальной адаптации.»

Учетная карта Учреждения

Полное наименование муниципального бюджетного учреждения	МУНИЦИПАЛЬНОЕ БЮДЖЕТНОЕ ОБРАЗОВАТЕЛЬНОЕ УЧРЕЖДЕНИЕ ДЛЯ ДЕТЕЙ, НУЖДАЮЩИХСЯ В ПСИХОЛОГО-ПЕДАГОГИЧЕСКОЙ И МЕДИКО-СОЦИАЛЬНОЙ ПОМОЩИ «ЦЕНТР ПСИХОЛОГО-ПЕДАГОГИЧЕСКОЙ РЕАБИЛИТАЦИИ И КОРРЕКЦИИ»
Сокращенное наименование муниципального бюджетного учреждения	МБОУ ЦППР и К
Основной государственный регистрационный номер муниципального бюджетного учреждения	1023902149985
Дата регистрации	31.08.1998г.
Место государственной регистрации	Межрайонная инспекция Федеральной налоговой службы №2 по Калининградской области
Почтовый адрес муниципального бюджетного учреждения	238150, г.Черняховск, пер.Советский,д.2
Телефон учреждения	8 (40141) 3-36-36
Факс учреждения	8 (40141) 3-36-36
Адрес электронной почты	Center-Alla@rambler.ru
Год создания муниципального учреждения	2011
Фамилия, имя, отчество руководителя учреждения	Галдукевич Алла Вячеславовна
Фамилия, имя, отчество главного бухгалтера учреждения	Брезицкая Елена Станиславовна
Орган местного самоуправления Черняховского района, осуществляющий функции и полномочия учредителя муниципального бюджетного учреждения	Администрация муниципального образования «Черняховский муниципальный район» в лице Управления образования и охраны детства администрации муниципального образования «Черняховский муниципальный район»
Идентификационный номер налогоплательщика (ИНН)	3914011410
Код причины постановки на учет муниципального бюджетного учреждения в налоговом органе (КПП)	391401001
Коды по Общероссийскому классификатору видов экономической деятельности, продукции и услуг	ОКАТО 27239501000 ОКТМО 27735000 ОКОПФ 72; ОКВЭД 80.10.2; 80.10.1; 80.21.1;85.32
Код по ОКПО	4876116
Код ОКФС (форма собственности)	14
Код ОКОГУ (орган управления)	32100

1.2. Виды деятельности Учреждения

<p>Перечень основных видов деятельности (функций), закрепленных в уставе и осуществляемых муниципальным бюджетным учреждением</p>	<p>- организация образовательной деятельности по общеобразовательным программам (основным и дополнительным) в соответствии с возрастными и индивидуальными способностями, состоянием их соматического и психического здоровья:</p> <p>по основным:</p> <p>Программа дошкольных образовательных учреждений компенсирующего вида для детей с нарушением интеллекта «Коррекционно-развивающее обучение и воспитание» Е.А.Еюканова, Е.А.Стребелева - нормативный срок освоения 4 года;</p> <p>«Программа обучения и воспитания в детском саду» М.А.Васильевой - нормативный срок освоения 7 лет;</p> <p>дополнительные образовательные программы следующих направленностей:</p> <p>«Воспитание и обучение глухих детей дошкольного возраста» Л.П.Носкова - нормативный срок освоения 5 лет;</p> <p>«Школа России» - нормативный срок освоения 4 года;</p> <p>Коррекционно-развивающая: «Программа коррекционно-развивающей работы в логопедической группе детского сада с общим недоразвитием речи» Н.В.Нищевой – срок освоения 3 года;</p> <p>Коррекционно-развивающая: «Коррекция нарушений речи» Т.Б. Филичевой - срок освоения 4 года ;</p> <p>социально-педагогическая: «Азбука общения» Л.М.Шипицыной - срок освоения 5 лет;</p> <p>Коррекционно-развивающая: «Программа обучения глубоко умственно отсталых детей» - срок освоения 9 лет ;</p> <p>Коррекционно-развивающая: «Пользователь персональным компьютером» - срок освоения – 1 год;</p> <p>коррекционно-развивающая: «Программа по Арт-терапии» - срок освоения – 1 год.</p>
---	--

<p>Перечень иных видов деятельности, закрепленных в уставе и осуществляемых муниципальным бюджетным учреждением</p>	<p>-Психолого-педагогическое консультирование обучающихся, их родителей (законных представителей) и педагогических работников (в том числе анонимное);</p> <p>-Организация и проведение коррекционно-развивающих и компенсирующих занятий с обучающимися, оказание им логопедической помощи;</p> <p>-Оказание помощи обучающимся в профориентации, получении профессии и социальной адаптации.</p> <p>-Проведение комплексного психолого-медико-педагогического обследования детей в целях своевременного выявления особенностей в физическом и (или) психическом развитии и (или) отклонений в поведении детей, подготовка по результатам обследования детей рекомендаций по оказанию им психолого-медико-педагогической помощи и организации их обучения и воспитания, а также подтверждение, уточнение или изменение ранее данных рекомендаций;</p> <p>-Осуществление комплекса мероприятий по выявлению причин социальной дезадаптации детей и оказания им социальной помощи, осуществление связи с семьей.</p>
---	---

1.3. Наличие лицензий, свидетельства о государственной аккредитации учреждения выданной Службой по контролю и надзору в сфере образования Калининградской области

<p>Информация о наличии лицензий (лицензируемый вид деятельности, номер лицензии, срок действия лицензии, дата принятия решения о предоставлении лицензии)</p>	<p>Регистрационный номер лицензии № <u>00</u>-1742, от 10 октября 2013 г. <u>серия</u> 39 Л01 № 0000314 Лицензия действительна <u>по</u> бессрочно</p>
--	--

1.4. Характеристика оказываемых услуг

1.4.1. Описание услуг оказываемых бесплатно

№п/п	Наименование	Уровень	Нормативный срок исполнения
1.	Предоставление общедоступного и бесплатного дошкольного и дополнительного образования детей	Общеобразовательный	7 лет
2.	Реализация программ коррекционной работы	Дополнительный	9 лет
3.	Выявление детей с ОВЗ и (или) отклонениями в поведении, проведение их комплексного обследования и подготовка рекомендаций по оказанию детям психолого-медико-социальной помощи и организации обучения и воспитания	Дополнительный	От 1 года до 5 лет

1.4.2 Описание платных образовательных услуг:

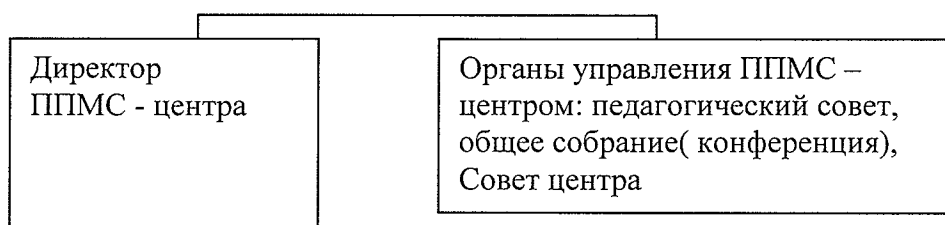
№ п/п	Наименование	Стоимость услуги в месяц, тыс руб	Нормативный правовой акт, устанавливающий цены (тарифы)
1	Диагностическое обследование уровня развития интеллекта по тесту Д.Векслера	1,58	Постановление Главы администрации МО «Черняховский муниципальный район» от 26.12.2013г №2056 «Об утверждении цен на оказание МБОУ ЦППРиК платных услуг»
2	Диагностическое обследование готовности к школе по методике Л.А. Ясюковой.	1,58	
3	Коррекционные занятия на логотерапевтическом оборудовании на основе технологии "БОС-Здоровье"	1,62	
4	Присмотр и уход за детьми	53,31	Постановление главы администрации муниципального образования « Черняховский муниципальный район» от 23 сентября 2014 года № 1655 « Об утверждении размера родительской платы за один день присмотра и ухода за одним ребенком, осваивающим образовательную программу дошкольного образования в муниципальных образовательных учреждениях, реализующих образовательную программу дошкольного образования муниципального образования « Черняховский муниципальный район

№ п/п	Наименование	Уровень	Нормативный срок исполнения
1	Диагностическое обследование уровня развития интеллекта по тесту Д.Векслера	дополнительный	1 год
2	Диагностическое обследование готовности к школе по методике Л.А. Ясюковой.	дополнительный	1 год
3	Коррекционные занятия на логотерапевтическом оборудовании на основе технологии "БОС-Здоровье"	дополнительный	1 год
4	Присмотр и уход за детьми	дополнительный	1 год

1.5. Имущество Учреждения

№ п/п	Наименование	Сумма (руб.)
1.	Общая балансовая стоимость недвижимого муниципального имущества (на дату составления Плана): в том числе	3175,0
-	Здание	3175,0
-		
2.	Общая балансовая стоимость движимого муниципального имущества (на дату составления Плана): в том числе	2302,0
-	Балансовая стоимость особо ценного движимого имущества	2302,0
3.	ВСЕГО	5477,0

1.6. Структура управления



1.7. Анализ существующего положения и перспектив развития Учреждения

1.7.1. Предельная численность контингента обучающихся, воспитанников составляет 197 человек.

Таблица 1

Наименование	Воспитанники с 1 сентября 2014года		Воспитанники с 1 сентября 2015года		Динамика	
	Число групп	Воспитанники	Число групп	Воспитанники	Число групп	Воспитанники
Воспитанники	1	14	2	42	1	28
В том числе дети-инвалиды	x	5	x	5	x	0
В том числе воспитанники с ОВЗ, обучающиеся в группах компенсирующей направленности	x	11	x	11	x	0
В том числе воспитанники, посещающие группы полного дня	x	14	x	42	x	28
В том числе воспитанники, посещающие группы кратковременного пребывания	x	0	x	0	x	0
ИТОГО:	1	14	2	42	1	28

Таблица 2

Наименование	Численность на 1 сентября в 2014-2015 учебном году		Численность на 1 сентября в 2015-2016 учебном году		Динамика	
	классов	учащихся	классов	учащихся	классов	учащихся
Учащиеся группы «Особый ребенок»	2	17	2	17	0	0
ИТОГО:	2	17	2	17	0	0

Таблица 3

Наименование	Численность на 1 сентября в 2014-2015 учебном году	Численность на 1 сентября в 2015-2016 учебном году	Динамика
Дети, занимающиеся с логопедами, дефектологами, психологами, в т ч в группе «Ранняя помощь»	138	138	0

1.7.2. Характеристика численности работников и их качественный состав:
- численность по штатному расписанию (единиц):

Наименование категорий работников	2014 год (факт)	2015 год (план)	Динамика
Административно-управленческий персонал	2,25	2,25	0
Педагогический персонал	15,15	16,67	1,52
Из них воспитатели	2,12	3,39	1,27
Учебно-вспомогательный персонал	2,33	3,25	0,92
Обслуживающий персонал	9,04	9,5	0,46
Всего:	28,77	31,67	2,9

- численность работников (человек):

Наименование категорий работников	2014 год (факт)		2015 год (план)		Динамика
	Основные работники	Внешние совместители	Основные работники	Внешние совместители	
Административно-управленческий персонал	2	0	2	0	0
Педагогический персонал	14	0	14	0	0
из них воспитатели	2	0	3	0	1
Учебно-вспомогательный персонал	2	0	3	0	1
Обслуживающий персонал	7	0	8	0	1
ВСЕГО:	25	0	27	0	2

- качественный состав педагогических работников (человек):

Наименование категорий работников	2014 год (факт)	2015 год (план)	Динамика
Педагогический персонал:	14	14	0
Из них имеющие высшую квалификационную категорию	4	6	2
Из них имеющие первую квалификационную категорию	3	4	1
Из них имеющие соответствие занимаемой должности квалификационную категорию	5	0	-5
Из них педагогические работники до 30 лет	7	6	-1

1.7.3. План кадровых изменений на 2015год

Наименование категорий работников	Численность, чел.	Средняя заработная плата, руб.	ФОТ, тыс. руб.	Начисления на ФОТ, тыс. руб.
Административно-управленческий персонал	2	31961,67	767,07	231,55
Педагогический персонал	14	26654,05	4477,88	1352,33
Из них воспитатели	3	27529,25	1119,89	338,22
Учебно-вспомогательный персонал	3	14116,94	508,21	153,74
Обслуживающий персонал	8	12613,85	1210,93	365,54
ВСЕГО:	27	21494,10	6964,09	2103,16

1.7.4 Перспективы развития Учреждения

Основная цель - это не получение прибыли, а выполнение социальных задач, стоящих перед учреждением.

Перспективы развития видим:

- в стратегическом планировании маркетинговой деятельности учреждения;
- в отработке механизма многоканального финансирования: проведение целенаправленной работы по привлечению дополнительных источников: целевого программного финансирования, средства спонсоров, оказание дополнительных услуг;
- в введении строгого режима экономии энергоресурсов и материальных средств: (использование энергосберегающих ламп, замена деревянных оконных блоков на пластиковые и др.);

- в выборе поставщиков и сотрудничестве с индивидуальными предпринимателями, поставляющими качественные продукты в ассортименте по оптовым ценам, с предоставлением льгот;
- в рациональной организации труда, введении гибких графиков работы персонала, в привлечении квалифицированных кадров;
- в обучении персонала, внедрении компьютерных технологий, использовании ПК для снижения трудоемкости и повышения эффективности работы;
- в выводе учреждения на более высокий конкурентоспособный уровень;
- в доступе к информации (СМИ, публичные доклады), коллегиальность в решении вопросов планирования, распределение и расходование средств.

Динамика изменения основных параметров деятельности учреждения представлена таблице приложения 1

II. Показатели финансового состояния учреждения

2.1. Показатели финансового состояния учреждения

Наименование показателя	Сумма, тыс. руб.		
	очередной финансовый год (2015 год)	первый год планового периода (2016 год)	второй год планового периода (2017 год)
Нефинансовые активы, всего:	5637,0	5687,0	5737,0
из них: недвижимое имущество, всего:	3175,0	3175,0	3175,0
в том числе: остаточная стоимость	1628,1	1590,3	1552,5
особо ценное движимое имущество, всего	2462,0	2512,0	2562,0
в том числе: остаточная стоимость	302,1	298,2	294,3
Финансовые активы, всего:	0	0	0
из них: дебиторская задолженность по доходам	0	0	0
дебиторская задолженность по расходам	0	0	0
Обязательства, всего	0	0	0
из них: просроченная кредиторская задолженность	0	0	0

2.2. Сведения о дебиторской и кредиторской задолженности

тыс. руб.

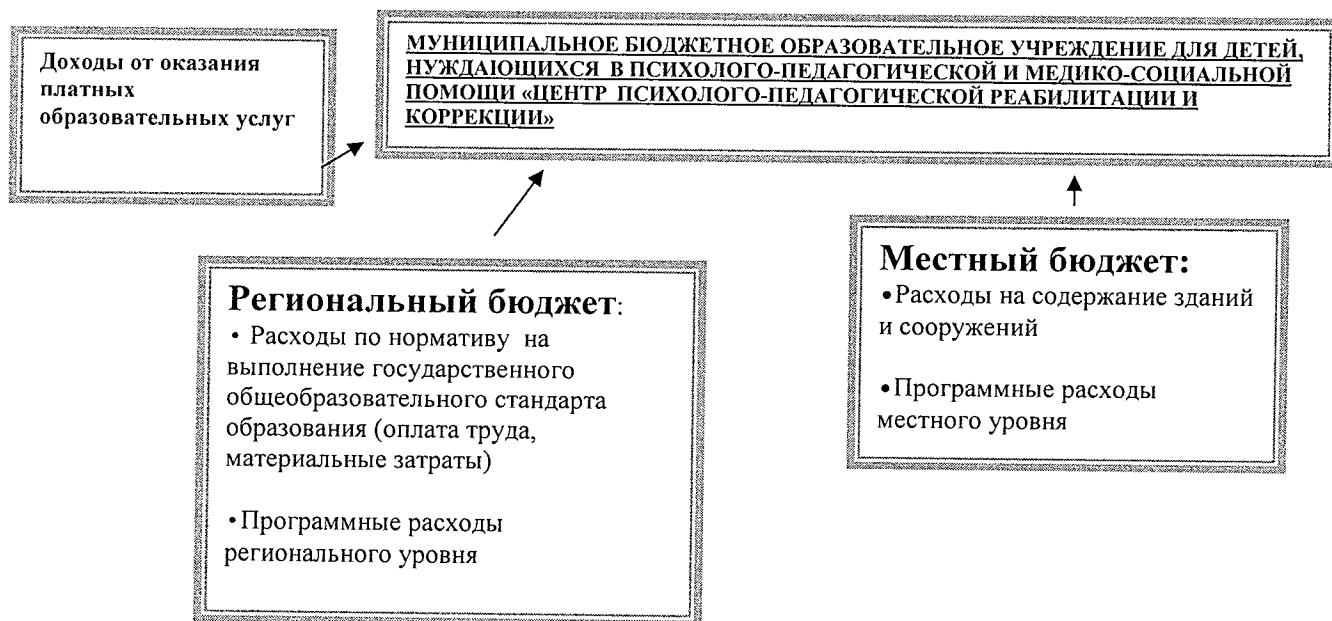
Наименование показателя	2012 год	2013 год
Объем краткосрочной дебиторской задолженности на конец периода, всего		
Расчеты с покупателями и заказчиками		
Авансы выданные		
Прочая задолженность (командировочные)		
Объем долгосрочной дебиторской задолженности на конец периода, всего в т ч		
Расчеты с покупателями и заказчиками		
Авансы выданные		
Прочая		
ИТОГО дебиторская задолженность		
Объем краткосрочной кредиторской задолженности на конец периода, всего	2286,5	608,0
Расчеты с поставщиками и подрядчиками	8,1	76,0
Авансы полученные		
Расчеты по налогам и сборам (переплата ЕСН)	2278,4	532,0
Кредиты		
Займы		
прочая		
Объем долгосрочной кредиторской задолженности на конец периода, всего		
Кредиты		
Займы		
прочая		
ИТОГО кредиторская задолженность		

III. Плановые показатели по поступлениям и выплатам учреждения за 2014 год и плановый период 2015 и 2016 года

Плановые показатели по поступлениям и выплатам учреждения за 2014 год представлены в приложении №2.

Плановые показатели по поступлениям и выплатам учреждения за плановый период 2015 и 2016 года представлены в приложениях №3 и №4.

План доходов



IV. Оценка риска

3.1. Перечень проблем, трудностей, рисков

Имущественные риски – это риски, связанные с вероятностью потерь имущества по причине кражи, халатности, перенапряжения технической и технологической систем и т.п.

Так как на балансе учреждения находится ценное имущество, то существует риск порчи, кражи имущества, а это в свою очередь убытки учреждения.

Демографический риск – это риск, связанный с сокращением рождаемости, что приводит к уменьшению количества воспитанников и учащихся, следствием чего может стать реорганизация школы до начальной, сокращение сотрудников.

3.2. Меры по нейтрализации рисков и снижения их отрицательных последствий:

- Дежурство сторожей в ночное время;
- Эксплуатация имущества в соответствии с инструкциями;
- Воспитание бережного отношения к имуществу;
- Проведение рекламных мероприятий по видам платных услуг;
- Меры по технологическим системы;
- Текущая профилактика приборов энергоснабжения;

- Обеспечение противопожарной безопасности;
- Проведение антитеррористических мероприятий.

V. Перечень мероприятий по повышению эффективности деятельности на 2014-2015годы

Наименование мероприятия	Сроки проведения	Затраты, необходимые на проведение мероприятия, тыс. руб.
Обучение, повышение квалификации персонала (курсы, семинары)	февраль- декабрь 2015г.	20,0
Оптимизированное распределение педагогических ставок по тарификационным спискам	Ежегодно на 1 сентября	
Повышение зарплаты	2015 г	244,0
Ремонт здания		
Энергосбережение	В течение всего периода	3%

Руководитель учреждения _____ (Галдукевич А.В.)

Главный бухгалтер учреждения _____ (Брезицкая Е.С.)

тел. 8 (40141)3-36-36



Приложение 1

Показатели	Единицы измерения	2014г. (базисный)	2015	
			в ед.изм.	в %
1	2	4	5	6
<i>Показатели динамики численности учащихся и классов</i>				
Среднегодовая численность учащихся, воспитанников	Чел.	169	197	116,6
Среднегодовое число классов, групп	ед.	3	4	133,3
<i>Показатели динамики численности работников и их качественного состава</i>				
Штатная численность работников учреждения	ед.	28,77	31,67	110,1
Среднегодовая численность работников учреждения	чел.	25	27	108,0
<i>Показатели динамики доходов учреждения</i>				
бюджетное финансирование:				
Доходы учреждения	тыс. руб.	11 344,41	10 398,94	91,7
Доходы учреждения на одного учащегося, воспитанника	руб. /чел.	67 126,69	52 786,50	78,6
внебюджетное финансирование:				
Доходы учреждения от внебюджетной деятельности	тыс. руб.	101,47	639,73	630,5
Доходы учреждения от внебюджетной деятельности на одного воспитанника	руб. /чел.	12 683,75	17 290,00	136,3
Численность воспитанников получающих услуги на возмездной основе	чел.	8	37	462,5
Чистая прибыль учреждения	руб.	---	--	--
<i>Показатели динамики оплаты труда работникам учреждения</i>				
Среднемесячная оплата труда работников	руб.	19 806,56	21 494,00	108,5
<i>Показатели динамики имущества учреждения</i>				
Общие площади учреждения	м ²	865,3	865,3	100,0
Обеспеченность площадями зданий учреждения на одного учащегося	м ² /чел.	5,12	4,39	85,8
<i>Показатели качества оказания услуг учреждением</i>				
Удовлетворенность родителей качеством предоставляемых услуг	%	100	100	100,0

№ п/п	Наименование поступлений	Всего (гр. 4 + гр. 9 + гр. 15)	Итого субсидия на выполнение муниципального задания	в том числе								Итого плата, принимаемая доход деятельности	в том числе							Итого целевые субсидии	в том числе				Субсидии на осуществление капитальных вложений в объекты капитального строительства муниципальной собственности и приобретение объектов недвижимого имущества в муниципальной собственности
				Субсидия районного бюджета	Субсидия поселений	Субсидия областного бюджета	Плата получателей услуги	5	платные услуги	аренда	возмещенных коммунальных платежей		Целевые поступления	прочие поступления	15	Целевые субсидии районного бюджета	Целевые субсидии областного бюджета	Целевые субсидии Федерального бюджета	19						
1	в том числе:	3	4	5	6	7	8	9	10	11	12	13	14	15	16	17	18	19							
1.5.1.	Субсидия на фонд стимулирования качества в общеобразовательных учреждениях КО	0,00	0,00					0,00						0,00											
1.5.2.	Субсидия по ЦП Калининградской области "Развитие образования на 2012-2016г.		0,00					0,00						0,00											
1.5.3.	"Субсидии на обеспечение питания учащихся из малообеспеченных семей в муниципальных общеобразовательных учреждениях"		0,00					0,00						0,00											
1.5.4.	Субсидия на мероприятия по оздоровительной кампании детей		0,00					0,00						0,00											
1.5.6.	Целевая программа "Субсидия на организацию временного трудоустройства несовершеннолетних граждан возврата от 14-18 лет"		0,00					0,00						0,00											
1.6.	Целевые субсидии федерального бюджета, всего	0,00	0,00	0,00	0,00	0,00	0,00	0,00	0,00	0,00	0,00	0,00	0,00	0,00	0,00	0,00	0,00	0,00							
1.6.1.	Субсидии на мероприятия по проведению оздоровительной кампании детей	0,00	0,00					0,00						0,00											

№ п/п	Наименование поступлений	Всего (гр. 4 + гр. 9 + гр. 15)	Итого субсидия на выполнение муниципального задания	в том числе					Итого аванс, приносящий доход	в том числе							Итого целевые субсидии	в том числе			Участки на осуществление капитальных вложений в объекты муниципальной собственности и приобретение объектов недвижимого имущества в муниципальной собственности, всего
				Субсидия районного бюджета	Субсидия поселений	Субсидия областного бюджета	Плата получателей услуг	б		платные услуги	аренда	возмещение коммунальных платежей	Целевые поступления	прочие поступления	Целевые субсидии районного бюджета	Целевые субсидии областного бюджета		Целевые субсидии Федерального бюджета			
1	2	3	4	5	6	7	8	9	10	11	12	13	14	15	16	17	18	19			
1.5.1.	Субсидия на стимулирование качества в общесоборазовательных учреждениях КО	0,00	0,00					0,00						0,00							
1.5.2.	Субсидия по ЦП Калининградской области "Равные образования на 2012-2016гг."		0,00					0,00						0,00							
1.5.3.	Субсидии на обеспечение питания учащихся из малообеспеченных семей в муниципальных общесоборазовательных учреждениях "		0,00					0,00						0,00							
1.5.4.	Субсидии на мероприятия по проведению оздоровительной кампании детей		0,00					0,00						0,00							
1.5.5.	Целевая программа		0,00					0,00						0,00							
1.6.	Целевые субсидии федерального бюджета, всего	0,00	0,00	0,00	0,00	0,00	0,00	0,00	0,00	0,00	0,00	0,00	0,00	0,00	0,00	0,00	0,00	0,00			
1.6.1.	Субсидии на мероприятия по проведению оздоровительной кампании детей	0,00	0,00					0,00						0,00							
1.7.	Субсидии на осуществление капитальных вложений в объекты муниципальной собственности и приобретение объектов недвижимого имущества в муниципальной собственности, всего	0,00	0,00	0,00	0,00	0,00	0,00	0,00	0,00	0,00	0,00	0,00	0,00	0,00	0,00	0,00	0,00	0,00			
1.7.1.	в том числе:	0,00	0,00					0,00						0,00							

№ п/п	Наименование поступлений	Всего (гр. 4 + гр. 9 + гр. 15)	ИТОГО субсидия на выполнение муниципального задания	в том числе								Итого няня, приносящая доход деятельность	в том числе							Итого целевые субсидии	в том числе				Субсидии на осуществление капитальных вложений в объекты капитального строительства муниципальной собственности и приобретение объектов недвижимого имущества в муниципальной собственности
				Субсидия районного бюджета	Субсидия поселений	Субсидия областного бюджета	Плата получателей услуги	5	плата за услуги	аренда	возмещение коммунальных платежей		Целевые поступления	прочие поступления	15	Целевые субсидии районного бюджета	Целевые субсидии областного бюджета	Целевые субсидии Федерального бюджета	19						
1		2	3	4	5	6	7	8	9	10	11	12	13	14	15	16	17	18	19						
1.7. ...		0,00	0,00						0,00						0,00										
	ИТОГО с остатком	10 185,36	10 127,90	7 000,00	0,00	2 488,17	639,73	57,46	57,46	0,00	0,00	0,00	0,00	0,00	0,00	0,00	0,00	0,00	0,00						
2	Расходы, всего	10 185,36	10 127,90	7 000,00	0,00	2 488,17	639,73	57,46	57,46	0,00	0,00	0,00	0,00	0,00	0,00	0,00	0,00	0,00	0,00						
	в том числе:																								
2.1.	Заработная плата	6 311,96	6 283,72	4 425,56		1 858,16		28,24	28,24						0,00										
2.2.	Прочие выплаты	0,00	0,00					0,00	0,00						0,00										
2.3.	Начисления на оплату труда	1 906,21	1 897,68	1 336,52		561,16		8,53	8,53						0,00										
2.4.	Приобретение услуг	0,00	0,00					0,00	0,00						0,00										
2.5.	Услуги связи	34,00	34,00	34,00				0,00	0,00						0,00										
2.6.	Транспортные услуги	0,00	0,00					0,00	0,00						0,00										
2.7.	Коммунальные услуги, всего	594,24	589,07	589,07	0,00	0,00	0,00	5,17	5,17	0,00	0,00	0,00	0,00	0,00	0,00	0,00	0,00	0,00	0,00						
	в том числе:																								
2.7.1.	теплоснабжение	500,55	496,20	496,20				4,35	4,35						0,00										
2.7.2.	электроснабжение	83,53	82,80	82,80				0,73	0,73						0,00										
2.7.3.	водопотребление, водоотведение	7,59	7,50	7,50				0,09	0,09						0,00										
2.7.4.	оплата ПДК (загрязнения)	2,57	2,57	2,57				0,00	0,00						0,00										
2.7...	прочее	0,00	0,00					0,00	0,00						0,00										
2.8.	Архивная плата за пользование имуществом	0,00	0,00					0,00	0,00						0,00										
2.9.	Услуги по содержанию имущества	120,52	120,52	120,52				0,00	0,00						0,00										
2.10.	Прочие услуги, всего	822,37	822,37	113,79		68,85	639,73	0,00	0,00						0,00										
	в том числе:																								
2.10		0,00	0,00					0,00	0,00						0,00										
...																									
2.11.	Безвозмездные перечисления муниципальным организациям	0,00	0,00					0,00	0,00						0,00										

Плановые показатели по поступлениям и выплатам учреждения за 2017 год (тыс. руб) МБОУ ЦППР и К

№ п/п	Наименование поступлений	Всего (гр. 4 + гр. 9 + гр. 15)	Итого субсидии на выполнение муниципальных заданий	в том числе					Итого план, приносящая доход деятельность	в том числе						Итого целевые субсидии	в том числе			Субсидии на осуществление капитальных вложений в объекты капитального строительства муниципальной собственности и приобретение объектов недвижимого имущества в муниципальной собственности
				Субсидии районного бюджета	Субсидии поселений	Субсидии областного бюджета	Плата получателей услуги	Итого план, приносящая доход деятельность		платные услуги	аренда	возмещение коммунальных платежей	Целевые поступления	прочие поступления	Целевые субсидии районного бюджета		Целевые субсидии областного бюджета	Целевые субсидии федерального бюджета		
1	2	3	4	5	6	7	8	9	10	11	12	13	14	15	16	17	18	19		
	Остаток средств на начало года	0,00	0,00					0,00						0,00						
I	Доходы, всего:	10 780,86	10 723,40	7 500,00	0,00	2 583,67	639,73	57,46	57,46	0,00	0,00	0,00	0,00	0,00	0,00	0,00	0,00	0,00		
1.1.	Субсидии на выполнение муниципального задания	10 083,67	10 083,67	7 500,00		2 583,67		0,00						0,00						
1.2.	Плата получателей услуг	639,73	639,73				639,73	0,00						0,00				0,00		
1.3.	Прочие внебюджетные источники	57,46	0,00					57,46	57,46					0,00						
1.4.	Целевые субсидии районного бюджета, всего	0,00	0,00	0,00	0,00	0,00	0,00	0,00	0,00	0,00	0,00	0,00	0,00	0,00	0,00	0,00	0,00	0,00		
	в том числе:																			
	Субсидии по программе "Безопасность образовательных учреждений на 2014-2018гг."	0,00	0,00					0,00						0,00						
	Субсидии на обеспечение питания учащихся из малообеспеченных муниципальных образований к учреждениям	0,00	0,00					0,00						0,00						
1.4.1.	Субсидии на обеспечение питания учащихся из малообеспеченных муниципальных образований к учреждениям	0,00	0,00					0,00						0,00						
1.4.2.	Субсидии на обеспечение питания учащихся из малообеспеченных муниципальных образований к учреждениям	0,00	0,00					0,00						0,00						
1.4.3.	Субсидии на обеспечение питания учащихся из малообеспеченных муниципальных образований к учреждениям	0,00	0,00					0,00						0,00						
1.4.4.	Субсидии на обеспечение кредитной задолженности	0,00	0,00					0,00						0,00						
1.4.5.	Субсидии на обеспечение кредитной задолженности	0,00	0,00					0,00						0,00						

№ п/п	Наименование поступлений	Всего (гр. 4 + гр. 9 + гр. 15)	ИТОГО субсидия на выполнение муниципального задания	в том числе					Итого няня, приносящая доход детск. работ	в том числе						Итого целевые субсидии	в том числе				Субсидия на осуществление капитальных вложений в объекты капитального строительства муниципальной собственности и приобретение объектов недвижимого имущества в муниципальную собственность
				Субсидия районного бюджета	Субсидия поселений	Субсидия областного бюджета	Плата получателей услуг	Итого няня, приносящая доход детск. работ		платные услуги	аренда	возмещение коммунальных платежей	Целевые поступления	прочие поступления	Целевые субсидии районного бюджета		Целевые субсидии областного бюджета	Целевые субсидии Федерального бюджета	Субсидия на осуществление капитальных вложений в объекты капитального строительства муниципальной собственности и приобретение объектов недвижимого имущества в муниципальную собственность		
1	2	3	4	5	6	7	8	9	10	11	12	13	14	15	16	17	18	19			
1.5.	Целевые субсидии областного бюджета, всего	0,00	0,00	0,00	0,00	0,00	0,00	0,00	0,00	0,00	0,00	0,00	0,00	0,00	0,00	0,00	0,00	0,00			
	в том числе:																				
1.5.1.	Субсидия на фонд стимулирования качества в общеобразовательных учреждениях КО	0,00	0,00					0,00						0,00							
1.5.2.	Субсидия по ЦП Калининградской области "Развитие образования на 2012-2016гг.		0,00					0,00						0,00							
1.5.3.	"Субсидии на обеспечение питания учащихся из малообеспеченных семей в муниципальных общеобразовательных учреждениях"		0,00					0,00						0,00							
1.5.4.	Субсидии на мероприятия по проведению оздоровительной кампании детей		0,00					0,00						0,00							
1.5.5.	Ведомственная целевая программа		0,00					0,00						0,00							
1.6.	Целевые субсидии федерального бюджета, всего	0,00	0,00	0,00	0,00	0,00	0,00	0,00	0,00	0,00	0,00	0,00	0,00	0,00	0,00	0,00	0,00	0,00			
	в том числе:																				
1.6.1.	Субсидии на мероприятия по проведению оздоровительной кампании детей	0,00	0,00					0,00						0,00							

№ п/п	Наименование поступлений	Всего (гр. 4 + гр. 9 + гр. 15)	ИТОГО субсидия на выполнение муниципального задания	в том числе				Итого наяв, приносящая доход деятельность	в том числе						Итого целевые субсидии	в том числе			Субсидия на осуществление капитальных вложений в объекты капитального строительства муниципальной собственности и приобретение объектов недвижимого имущества в муниципальную собственность, всего
				Субсидия районного бюджета	Субсидия поселений	Субсидия областного бюджета	Плата получателей услуг		5	платные услуги	аренда	возмещение коммунальн их платежей	Целевые поступления	прочие поступления		Целевые субсидии районного бюджета	Целевые субсидии областного бюджета	Целевые субсидии федерально го бюджета	
1		2	3	4	5	6	7	8	9	10	11	12	13	14	15	16	17	18	19
1.7.	Субсидия на осуществление капитальных вложений в объекты капитального строительства муниципальной собственности и приобретение объектов недвижимого имущества в муниципальную собственность, всего	0,00	0,00	0,00	0,00	0,00	0,00	0,00	0,00	0,00	0,00	0,00	0,00	0,00	0,00	0,00	0,00	0,00	0,00
1.7.1.	в том числе:	0,00	0,00						0,00						0,00				
1.7.	ИТОГО с остатком	10 780,86	10 723,40	7 500,00	0,00	2 583,67	639,73	57,46	57,46	0,00	0,00	0,00	0,00	0,00	0,00	0,00	0,00	0,00	0,00
2	Расходы, всего	10 780,86	10 723,40	7 500,00	0,00	2 583,67	639,73	57,46	57,46	0,00	0,00	0,00	0,00	0,00	0,00	0,00	0,00	0,00	0,00
	в том числе:																		
2.1.	Заработная плата	6 822,22	6 793,98	4 809,59		1 984,39		28,24	28,24						0,00				
2.2.	Прочие выплаты	0,00	0,00					0,00	0,00						0,00				
2.3.	Начисления на оплату труда	2 060,30	2 051,77	1 452,49		599,28		8,53	8,53						0,00				
2.4.	Приобретение услуг	0,00	0,00					0,00	0,00						0,00				
2.5.	Услуги связи	34,00	34,00	34,00				0,00	0,00						0,00				
2.6.	Транспортные услуги	0,00	0,00					0,00	0,00						0,00				
2.7.	Коммунальные услуги, всего	594,24	589,07	589,07	0,00	0,00	0,00	5,17	5,17	0,00	0,00	0,00	0,00	0,00	0,00	0,00	0,00	0,00	0,00
	в том числе:																		
2.7.1.	теплоснабжение	500,55	496,20	496,20				4,35	4,35						0,00				
2.7.2.	электроснабжение	83,53	82,80	82,80				0,73	0,73						0,00				
2.7.3.	водопотребление, водоотведение	7,59	7,50	7,50				0,09	0,09						0,00				
2.7.4.	оплата ПДК (загрязнения)	2,57	2,57	2,57				0,00	0,00						0,00				
2.7...	Прочее	0,00	0,00					0,00	0,00						0,00				

№ п/п	Наименование поступлений	Всего (гр. 4 + гр. 9 + гр. 15)	Итого на выполнение муниципального задания	в том числе					Итого план, приносящая доход деятельность	в том числе							Итого целевые субсидии	в том числе			Субсидии на осуществление капитальных вложений в объекты капитального строительства муниципальной собственности и приобретение объектов недвижимого имущества в муниципальную собственность
				Субсидия районного бюджета	Субсидия поселений	Субсидия областного бюджета	Плата получателей услуги	б		платные услуги	аренда	возмещение коммунальных платежей	Целевые поступления	прочие поступления	Целевые субсидии районного бюджета	Целевые субсидии областного бюджета		Целевые субсидии Федерального бюджета			
1	2	3	4	5	6	7	8	9	10	11	12	13	14	15	16	17	18	19			
2.8.	Арендная плата за пользование имуществом	0,00	0,00					0,00						0,00							
2.9.	Услуги по содержанию имущества	120,52	120,52	120,52				0,00						0,00							
2.10.	Прочие услуги, всего в том числе:	753,52	753,52	113,79			639,73	0,00						0,00							
2.10		0,00	0,00					0,00						0,00							
2.11.	Безвозмездные перечисления муниципальным организациям	0,00	0,00					0,00						0,00							
2.12.	Пособия по социальной помощи населению	0,00	0,00					0,00						0,00							
2.13.	Прочие расходы, всего в том числе:	202,47	202,47	202,47				0,00						0,00							
2.13.1	Оплата налога на имущество организаций, земельного и транспортного налога	52,17	52,17	52,17				0,00						0,00							
2.14.	Увеличение стоимости основных средств	109,54	109,54	109,54				0,00						0,00							
2.15.	Расходы на приобретение нематериальных активов	0,00	0,00					0,00						0,00							
2.16.	Увеличение стоимости материальных запасов, всего в том числе:	84,05	68,53	68,53				15,52	15,52					0,00							

